

013R9391

013R9391

Zastosowanie

Głowica termostaticzna typ RTS-K Everis™ 4250 i 4270, mogą być bezpośrednio montowane do grzejników z wbudowanym zaworem następujących

producentów: Diatherm, Kermi, Kardo, Purmo, Retting, Radson.

Zasada działania

Głowica termostaticzna RTS Everis™ zawiera czujnik wypełniony cieczą termostaticzną. Przy wzroście temperatury w pomieszczeniu ciecz w czujniku zwiększa swoją objętość, powodując ruch sprężystego mieszka. Ruch mieszka przekazywany jest poprzez specjalny trzpień na grzybek zaworu termostaticznego,

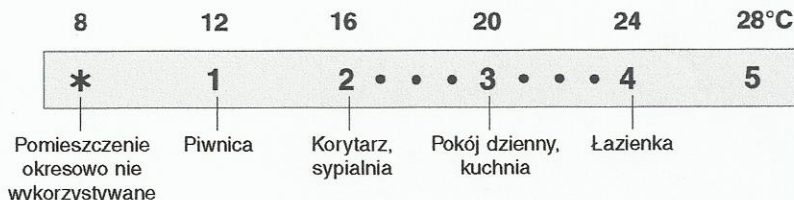
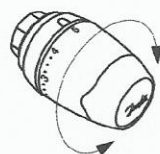
który odpowiednio zmniejsza przepływ gorącej wody przez grzejnik. Przy spadku temperatury zachodzi proces odwrotny i w efekcie następuje większy przepływ gorącej wody przez grzejnik, dzięki czemu grzejnik oddaje więcej ciepła i temperatura w pomieszczeniu wzrasta.

Ustawienie temperatury

Pożądaną temperaturę pomieszczenia ustawia się obracając pokrętką regulacyjną. Skale temperatur ilustrują zależność między wartościami na skali, a temperaturą pomieszczenia. Podane wartości temperatur mają wyłącznie charakter orientacyjny, gdyż na uzyskaną temperaturę pomieszczenia wpływają warunki zainstalowania zaworu.

Skale temperatur ustalone są zgodnie z normami europejskimi dla $X_p = 2 \text{ K}$. Oznacza to, że termostaty grzejnikowe zamykają się całkowicie przy temperaturze czujnika wyższej o 2°C od temperatury podanej na dolnej skali.

Temperatura w pomieszczeniach powinna być zróżnicowana. Rysunek poniżej pokazuje najczęściej stosowane nastawy.

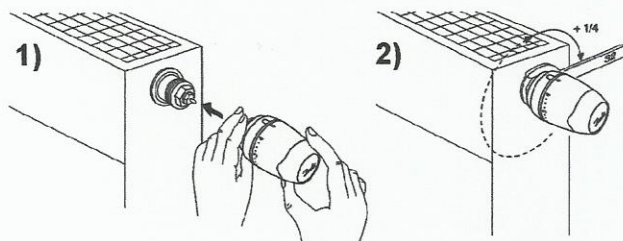


Montaż

Głowica posiada nakrętkę z gwintem M 30 x 1,5.

Podczas montażu głowica powinna być ustawiona w pozycji 5.

Nakrętka powinna być dokręcana płaskim kluczem 32.



Dostosowanie zakresu regulacji temperatury

Ograniczenie górnego zakresu nastawy

Przykład: Maksymalna nastawa ma wynieść 5.

1. Ustawić głowicę na nastawę 5.
2. Małym śrubokrętem wcisnąć ogranicznik znajdujący się po prawej stronie wskaźnika nastawy.
3. Obrócić głowicę na nastawę 3 i zwolnić ogranicznik.

Ograniczenie dolnego zakresu nastawy

Przykład: Minimalna nastawa ma wynieść 2.

1. Ustawić głowicę na nastawę *.
2. Małym śrubokrętem wcisnąć ogranicznik znajdujący się po lewej stronie wskaźnika nastawy.
3. Obrócić głowicę na nastawę 2 i zwolnić ogranicznik.

